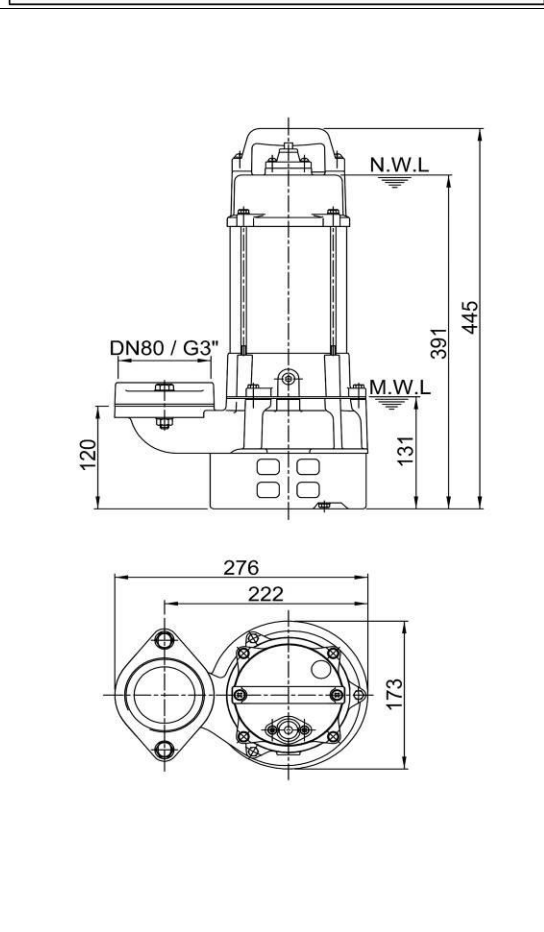
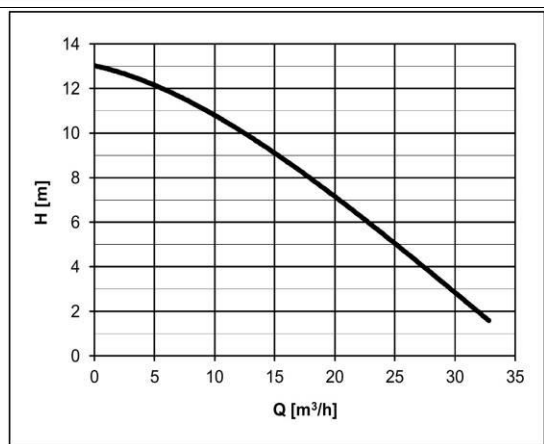




Ponorné kalové čerpadlo HCP s plovákovým spínačem	
Typ čerpadla:	BF-31UNF 3F/400V
Hmotnost:	17 kg (bez kabelu a výtláčného hrdla/kolena/příruby)
Parametry:	Q = viz.graf m ³ /hod H = viz.graf m
Oběžné kolo:	U – vírové otevřené
	Průchodnost: 30 mm Otáčky: 2850 1/min
Elektromotor:	suchý Výkon: 0,75 kW Příkon: 1,05 kW
Napětí:	3F/400 V Jmenovitý proud: 1,9 A Kmitočet: 50 Hz
Spínání:	Y - přímé Kabel: H07RNF – 10m
Čerpadlo je vybaveno doplňkovou ochranou, která chrání el.motor před přetížením v důsledku proudových a napěťových změn a při zablokování ob. kola. Čerpadlo je nutno jistit a chránit v souladu s návodem k obsluze.	
Čerpané medium:	odpadní voda
Teplota:	do 40 °C Obsah pevných částic: %
pH:	6-9 Velikost pevných částic: mm
Hustota:	do 1100 kg/m³ Kinematická viskozita: mm ² /s
Materiálové provedení:	Šedá litina
Spirála:	0.6020 Oběžné kolo: 0.6020
Hřídel:	1.4006 Sací víko:
Plášť motoru:	1.4301 Horní kryt: 0.6020
Ucpávka:	Dvojitá mechanická SiC/SiC mazaná olejovou náplní, chráněná ze strany média guferem.
Dokumentace:	Jazyk ks
Návod k obsluze a montážní předpis	česky 1
Záruční list, prohlášení o shodě	česky 1
Spouštěcí zařízení:	nemá
Za příplatek je možné dodat:	



POZOR! Dlouhodobý provoz čerpadla při minimální hladině (MWL) může mít za následek přehřátí motoru čerpadla. Pro trvalý provoz musí být motor zaplaven (NWL).