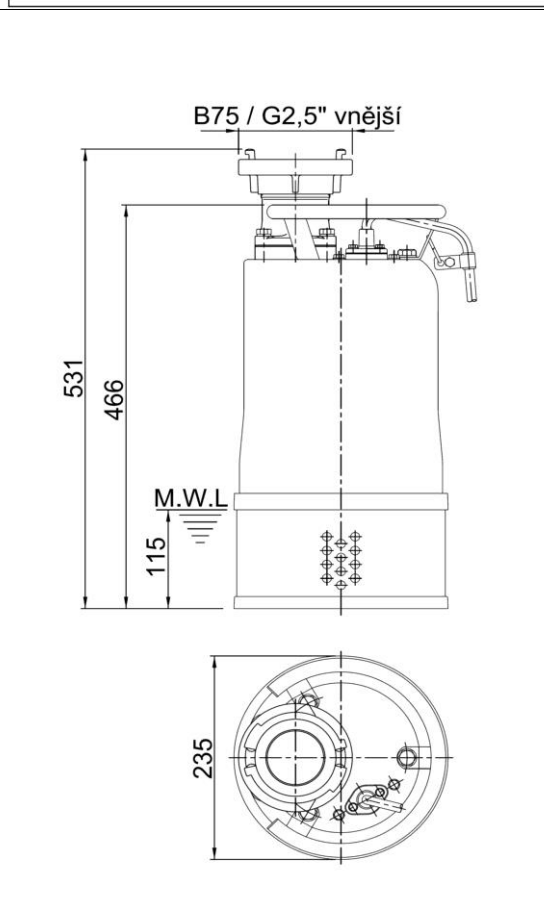
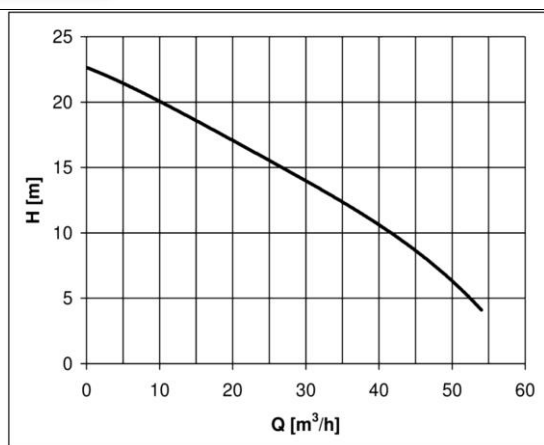




Ponorné kalové čerpadlo HCP	
<u>Typ čerpadla:</u>	80ASN22.2 3F/400V
Hmotnost: 39 kg (bez kabelu a výtlačného hrdla/kolena/příruby)	
Parametry: Q = viz.graf m ³ /hod H = viz.graf m	
Oběžné kolo: Uzavřené s velkou účinností pro obecné použití	
Průchodnost: 10 mm Otáčky: 2820 1/min	
Elektromotor: suchý Výkon: 2,2 kW Příkon: 2,95 kW	
Napětí: 3F/400 V Jmenovitý proud: 4,9 A Kmitočet: 50 Hz	
Spínání: Y - přímé Kabel: H07RNF – 15m	
Čerpadlo je vybaveno doplňkovou ochranou, která chrání el.motor před přetížením v důsledku proudových a napěťových změn a při zablokování ob. kola. Čerpadlo je nutno jistit a chránit v souladu s návodem k obsluze.	
<u>Čerpané médium:</u> voda s příměsí písku a bahna	
Teplota: do 40 °C Obsah pevných částic: do 10 %	
pH: 6-9 Velikost pevných částic: mm	
Hustota: do 1100 kg/m ³ Kinematická viskozita: mm ² /s	
<u>Materiálové provedení:</u> Šedá litina + nerez	
Spirála: 0.6020 Oběžné kolo: HiCr (chromová slitina)	
Hřídel: 1.4000 Sací víko: 0.6020	
Plášť motoru: 1.4301 Horní kryt: 0.6020	
<u>Ucpávka:</u> Dvojitá mechanická SiC/SiC mazaná olejovou náplní, chráněná ze strany média guferem.	
<u>Dokumentace:</u>	Jazyk ks
Návod k obsluze a montážní předpis	česky 1
Záruční list, prohlášení o shodě	česky 1
V ceně čerpadla je zahrnuto 10m požární hadice.	
<u>Za příplatek je možné dodat:</u>	
Externí plovákový spínač MS1/10m; pro každé čerpadlo jsou potřeba vždy min.2 ovládací plováky.	



MWL = minimální hladina čerpané kapaliny.